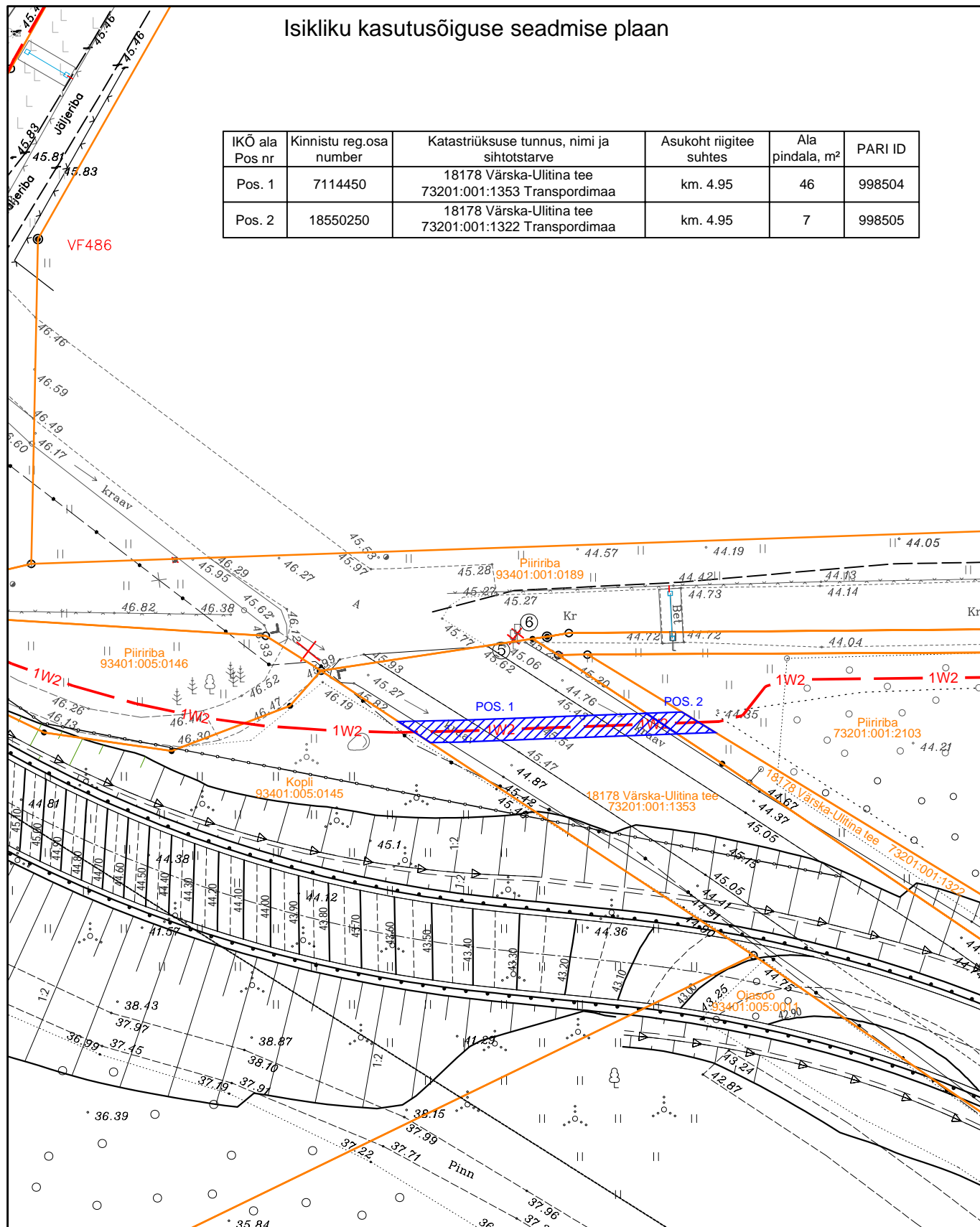




# Isikliku kasutusõiguse seadmise plaan

IKÕ ala Pos nr	Kinnistu reg.osa number	Katastriüksuse tunnus, nimi ja sihtotstarve	Asukoht riigitee suhtes	Ala pindala, m²	PARI ID
Pos. 1	7114450	18178 Värsk-Ulitina tee 73201:001:1353 Transpordimaa	km. 4.95	46	998504
Pos. 2	18550250	18178 Värsk-Ulitina tee 73201:001:1322 Transpordimaa	km. 4.95	7	998505



 Katastriüksuse piir  
 Kasutusõiguse ala  
 Elektri maakaabel (madalpinge)

Projekt <b>Värsk-Saatse keskpingseliini ümberehitus väikeses saapas, Lutepää küla, Setomaa vald, Võrumaa</b>				Tellija <b>Elektrilevi OÜ</b>		
Joonis <b>Isikliku kasutusõiguse seadmise plaan</b>				Joonise nr <b>IP7305-1-I</b>		
Projekteeris <b>A. Erik</b>				Mõõtkava skeem		
Kontrollis <b>K. Maaten</b>				Staadium Tööprojekt		
Keel EST				Leht 1		Lehti 1



LEONHARD WEISS

E-post estonia@leonhard-weiss.com  
 Telefon +372 601 2285  
 Registrikood 12083348